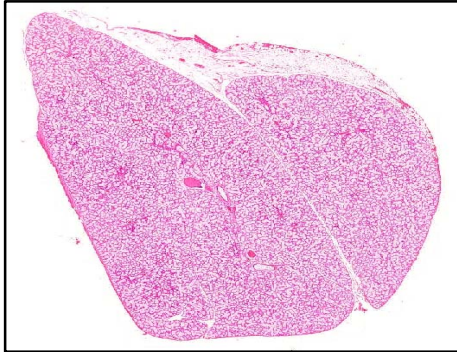


# HISTOLOGIE Gl. sublingualis



## Präparatedetails

Organ	GLANDULA SUBLINGUALIS
Herkunft	MENSCH
Färbung	HÄMALAUN - EOSIN

## Methode

Normales histologisches Schnittpräparat mit einer Übersichtsfärbung (Hämalaun-Eosin).

## Ziel dieses Präparats

Kenntnis des Aufbaus einer mukösen Drüse

## Besonderheiten des Präparats

Bereits bei der schwachen Vergrößerung fallen der einheitliche Bau und die schwache Färbbarkeit dieser Drüse auf. Es sind mehrheitlich **muköse Drüsenendstücke** vorhanden. In den Lehrbüchern werden auch seröse Halbmonde beschrieben, die aber auf unserem Präparat nur andeutungsweise gefunden werden können, also praktisch nicht vorhanden sind. Sie werden bei Vorhandensein als Spülmechanismus interpretiert. In dieser Drüse, wie in den meisten Drüsen, sind **Fettzellen** in das Parenchym eingestreut.

Bei der mittleren Vergrößerung fällt bereits auf, dass nicht alle Bestandteile des Ausführungsgang-System vorhanden sind. Es lassen sich **keine engen Schaltstücke** finden (diese wären für das muköse und damit visköse Sekret zu eng) Auch die Sekretrohre sind hier sehr selten und kurz, sie sind meist durch sezernierende Drüsenendstücke ersetzt.

Somit finden sich hier: grosse **interlobuläre Ausführungsgänge**, kleinere ebenfalls interlobuläre Gänge, muköse sezernierende Drüsenendstücke, sowie in kleiner Zahl **Sekretrohre** innerhalb der Lobuli (intralobulär). Das Zytoplasma der Drüsenzellen erscheint durch die Menge der schlecht färbbaren Sekrete schaumig und die Zellkerne sind wegen des schleimigen Zellinhaltes ganz an den Rand gedrückt. Auf Querschnitten durch die Drüsentubuli lässt sich schemenhaft das Lumen erkennen.

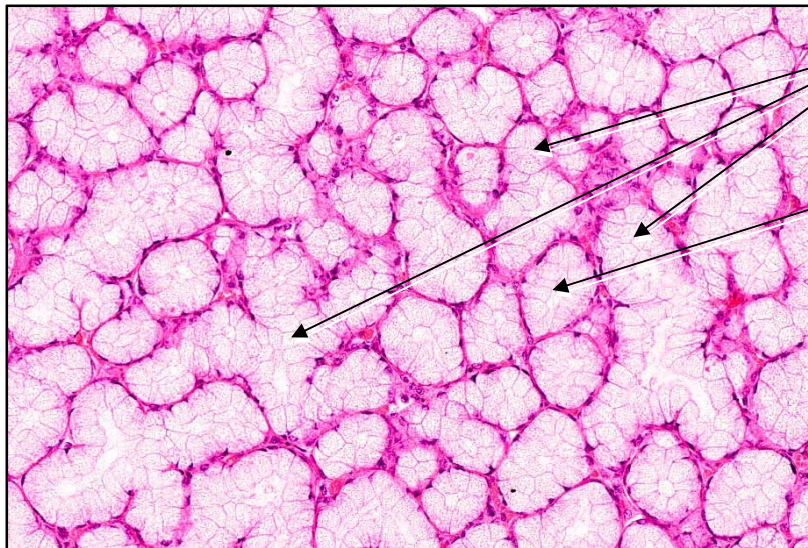
## Aufgaben

Versuchen Sie in der Übersichtsvergrößerung das Ausführungssystem zu erkennen und ordnen Sie die Lage der grösseren Abschnitte dem Bereich (intralobulär/interlobulär) zu. Beantworten Sie die Frage: Welche Bestandteile des bei Speicheldrüsen möglichen Ausführungssystems sind in der Gl. sublingualis vorhanden?

Beurteilen Sie den Aufbau der sezernierenden Drüsenendstücke.

Was ist das Charakteristische einer mukösen Drüse?

Wo befinden sich die Zellkerne der Drüsenzellen?



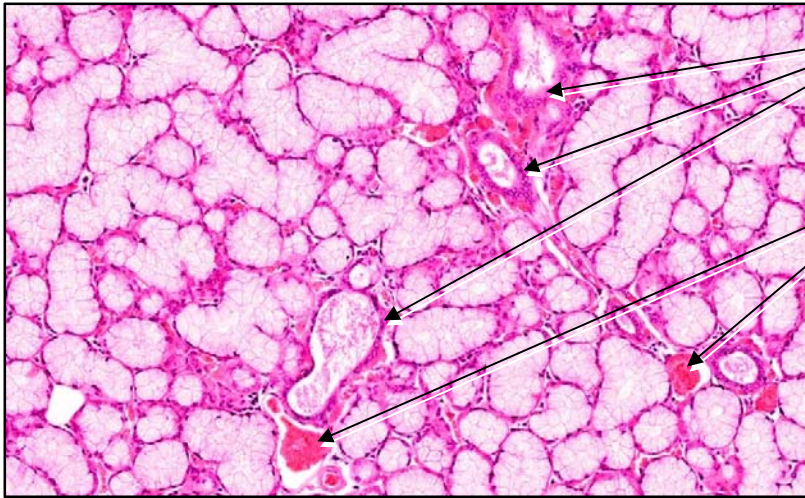
sezernierende Drüsenendstücke, mit schlecht färbbarem Zellinhalt (Schleim)  
die Zellgrenzen sind deutlich zu sehen



Vene  
Arterie  
grosser interlobulärer Ausführungsgang umgeben von Bindegewebe



## Glandula sublingualis



verschiedene Anteile des  
Ausführungsystems von  
relativ wenig BG umgeben

Blutgefäße



Lumen eines Drüsentubulus

Blutgefäß

Ausführung

basale Zellkerne der  
Drüsenzellen