

HISTOLOGIE

Gallenblase



Präparatedetails

Organ	GALLENBLASE
Herkunft	KATZE
Färbung	HÄMALAUN – EOSIN (HE)

Methode

Normales histologisches Präparat, mit einer Übersichtsfärbung gefärbt (HE)

Ziel dieses Präparats

Kenntnis des Baus der Gallenblase mit ihrem spezifischen Wandbau und ihrem Epithel und seinen Schleimhautbrücken.

Besonderheiten des Präparats

Die Wand der **Gallenblase** besteht aus drei Schichten, von aussen nach innen:

Tunica serosa (Peritonealepithel mit einem subepithelialen dichten Saum von Bindegewebe)

Tunica muscularis (dünne Schicht glatter Muskelzellen, die ein Geflecht bilden)

Tunica mucosa (mit dem hochprismatischen Epithel und der dazugehörigen Propria)

Die Schleimhaut (Tunica mucosa) weist einen speziellen Faltenwurf auf, der im Schnittbild häufig zu **Schleimhautbrücken** führt. Das Lumen der von den Schleimhautbrücken umschlossenen Areale kommuniziert aber immer mit dem Hauptraum der Gallenblase, d.h. es gibt keine abgeschlossenen Kammern innerhalb des Epithels.

Die Zellen der Schleimhaut sind **hochprismatisch** und bilden mit ihren **Sekretgranula** einen schleimartigen Überzug des Epithels, der das Epithel vor dem teils aggressiven Inhalt der Gallenblase schützt. An der Oberfläche tragen die Zellen Mikrovilli, die ebenfalls im Sinne einer Oberflächenvergrößerung bei der Hauptfunktion der Zellen (Eindickung der Galle durch Wasserrückresorption) tätig sind.

Die Tunica muscularis ist an den meisten Orten sehr dünn, die einzelnen Muskelzellbündel aus glatter Muskulatur durchflechten einander. Eine eindeutige Verlaufsrichtung ist nur sehr schwer auszumachen.

Aufgaben

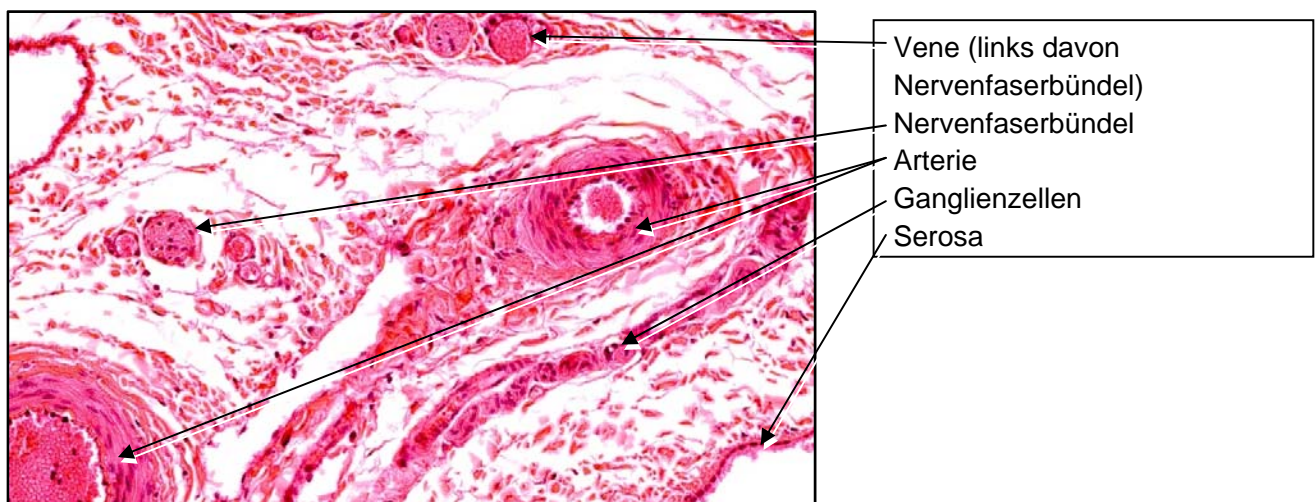
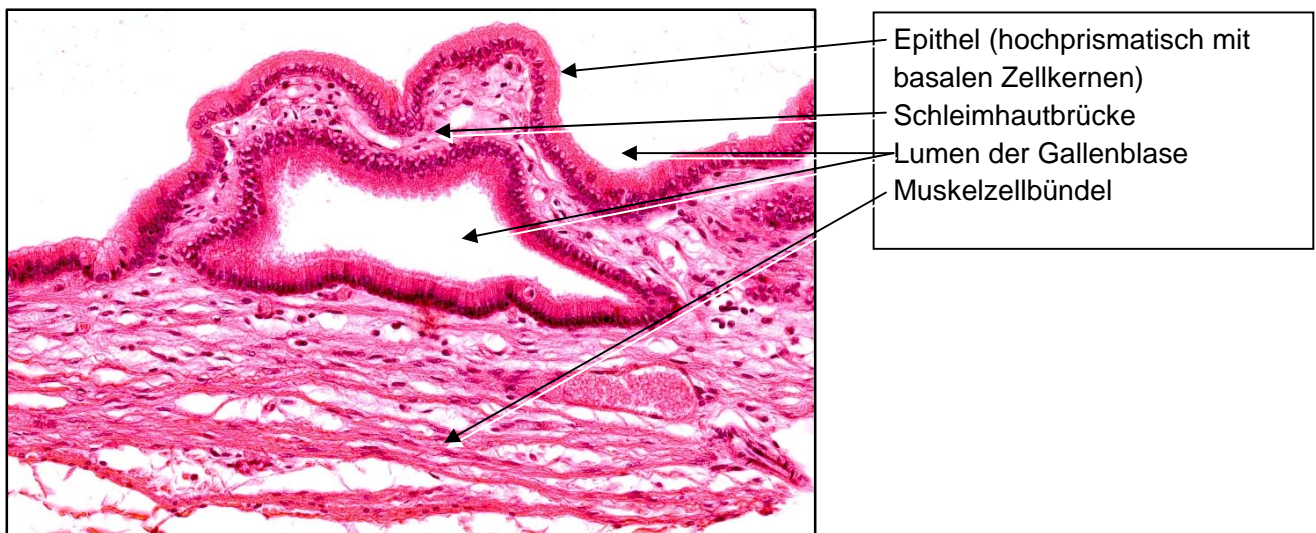
Fahren Sie die Zirkumferenz des Präparates ab und realisieren Sie, dass es als blasenförmiges Hohlorgan überall gleich aufgebaut ist.

Identifizieren Sie die drei Schichten der Gallenblasenwand: Tunica serosa, Tunica muscularis, Tunica mucosa.

Beschreiben Sie den Aufbau des Epithels. Was sind Schleimhautbrücken?

Versuchen Sie das Bauprinzip (Schichtung, Durchflechtung etc.) in der Tunica muscularis zu entdecken.

Was ist charakteristisch für die Tunica serosa?

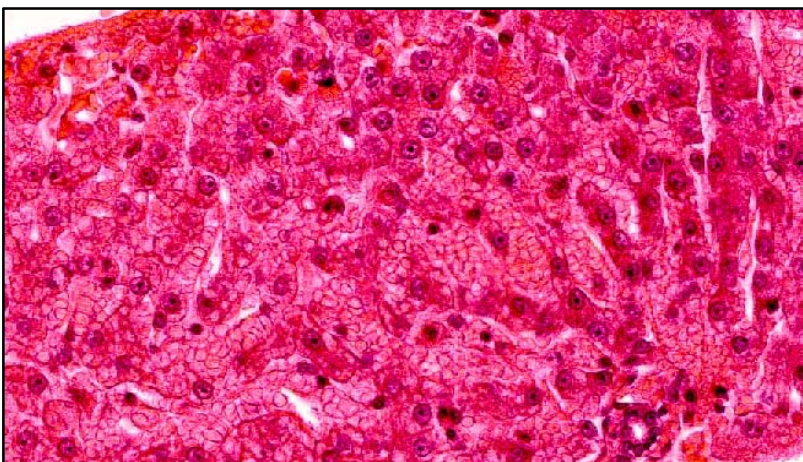




Epithel
Lamina propria
Tunica muscularis
Tunica serosa



Epithel
Lamina propria
Schleimhautbrückenbildung



Bevor Sie weiterlesen:
überlegen Sie, um welches
Gewebe es sich hierbei
handeln könnte!

Richtig:
es handelt sich um die Leber, die bei der
Entnahme der Gallenblase mit einem
kleinen Teil ebenfalls herausgeschnitten
wurde.